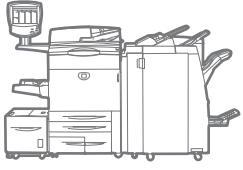


WorkCentre®
7655 / 7665 / 7675
A3 Farb-
Multifunktionssysteme



Xerox WorkCentre®
7655 / 7665 / 7675
Multifunktionssysteme
Spitzenproduktivität und
wirkungsvolle Farbe
für das Büro



WorkCentre® 7655 / 7665 / 7675 Multifunktionssysteme

Produktiv, flexibel und benutzerfreundlich. Die Multifunktionssysteme Xerox WorkCentre 7655/7665/7675 bewältigen spielend das gesamte Volumen, das in dokumentenintensiven Umgebungen anfällt. Packen Sie obenauf die unvergleichliche Wirkung von Farbe und Sie haben die Flexibilität, die Ihnen Ihren Wettbewerbsvorsprung sichern wird.

Top-Leistung steigert die Produktivität

Warum das Büro mit diversen Geräten vollstellen, wenn ein Gerät Ihren gesamten Bedarf decken kann? Das Xerox WorkCentre 7655/7665/7675 Multifunktionssystem hat nicht nur alle Funktionen, die Sie jeden Tag immer wieder brauchen, sondern ist außerdem ein echter Multitasking-Profi.

- **Schnellste Kopier- und Druckgeschwindigkeiten von bis zu 75 Seiten/Min. steigern Ihre Produktivität** – egal wie groß der Auftrag und wie hoch die Auflage ist. Auch in Farbe wird mit hohem Tempo kopiert und gedruckt – bis zu 50 Seiten/Min.!

- **Farbvorgaben können Sie mit 50 Seiten/Min.** (Schwarzweiß-Vorgaben mit 80 Seiten/Min.) einscannen, also beliebige Dokumente in kürzester Zeit einlesen, aufrufen und elektronisch speichern oder verteilen.
- **Echter Multitasking-Betrieb bedeutet:** Mehrere Benutzer können gleichzeitig scannen, kopieren drucken, Faxe übertragen und die Warteschlangen verwalten – effizienter geht es kaum.
- **Nichts fällt mehr ins Auge als Farbe!** Gestochen scharfe, ausdrucksstarke Dokumente erzeugen Sie mit einer Ausgabeauflösung von 2400 x 2400 dpi und 256 Halbtönen.

Qualität wie sonst extern, jetzt intern produziert... und Farbe unter Kontrolle

- **Unglaubliche Bildqualität** mit einer Auflösung von 2400 x 2400 dpi und 256 Halbtönen.
- **Der neue EA-High-Grade-Toner (Emulsion Aggregation)** macht aus allen Ihren Dokumenten eindrucksvolle Hochglanz-Präsentationen. Kontinuierliche Entwickleraufbereitung (eine Xerox-Innovation) sorgt für einheitlich hohe Druckqualität von der ersten bis zur letzten Seite eines Jobs.
- **Wenn Farb- und Schwarzweiß-Dokumente gemischt sind,** bezahlen Sie die Farbkosten nur für die Seiten, die auch tatsächlich Farbe enthalten.
- **Kontrollieren Sie den Zugriff auf die Farbfunktionen** – und damit gleichzeitig die Kosten. Weisen Sie Limits für Farbseiten nach Benutzer, Abteilung etc. zu.
- **Eingebaute Berichtsfunktionen** ermöglichen Ihnen festzustellen, wie viel Farbe Sie beim Drucken, Kopieren, Scannen, Faxen und E-Mails einsetzen, so dass künftig die Entscheidung über die Nutzung von Farbe früher getroffen werden kann.



Verleihen Sie wichtigen Geschäftsdokumenten Farbe – ohne teure externe Abwicklung. Der strategische Einsatz von Farbe vergrößert die Leserschaft, macht einen stärkeren ersten Eindruck, verbessert die Merkfähigkeit und kurbelt die Umsätze an.

WorkCentre® 7655 / 7665 / 7675 Die Fakten im Überblick

- Max. 75 Seiten/Min. in Schwarzweiß / 50 Seiten/Min. in Farbe
- Echte 2400 x 2400 dpi
- Maximales technisches Druckvolumen 300.000 Seiten / Monat
- Durchschnittliches monatliches Druckvolumen* - 15.000 bis 50.000 Seiten pro Monat
- Großzügiger Papiervorrat von max. 5.260 Blatt
- Beeindruckende Farbe und umfangreiche Kontroll- und Sicherheitsfunktionen
- Sicherheitsfunktionen für anspruchsvolle Büroumgebungen



Drucken / Kopieren / Scannen /
Faxen / E-Mail

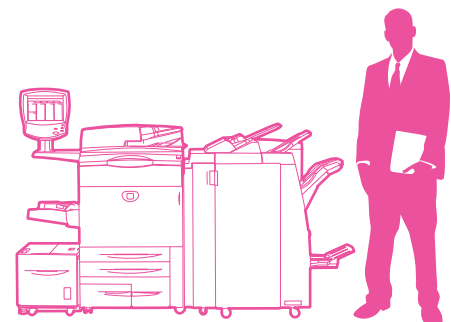


SRA3



50 Seiten/Min. in Farbe

BxTxH:
1.574 x 921 x 1.460 mm



*Durchschnittliches monatliches Druckvolumen -
Voraussichtlich regelmäßig erzielbarer, monatlicher Druckdurchsatz

Vielseitigkeit von Anfang bis Ende. Mit zusätzlichen Funktionen und Optionen machen Sie das WorkCentre 7655/7665/7675 zum perfekten Assistenten für Ihr Büro.



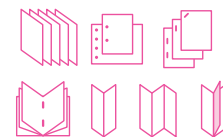
Papiervorrat

- 1** Automatischer 250-Blatt-Duplex-Vorlageneinzug für die schnelle Verarbeitung von ein- und beidseitigen Vorlagen.
- 2** 250-Blatt-Zusatzzufuhr einstellbar auf benutzerdefinierte Formate bis SRA3.

- 3** Zwei 500-Blatt-Papierbehälter, einstellbar auf Formate bis A3.
- 4** A4-Tandem-Behälter für 2.010 Blatt.
- 5** Mit einem externen Großraum-Papierbehälter für 2.000 Blatt stocken Sie den Papiervorrat auf 5.260 Blatt auf.

Druckausgabe

- 6** Aus einer Vielzahl von Endverarbeitungsoptionen können Sie die für Ihre Arbeitsgruppe passende auswählen.



Kopieren

Fangen Sie mit Kopierfunktionen an. Alle Xerox WorkCentre 7655/7665/7675-Geräte kopieren schwarzweiß und auch in Farbe mit bewährter, umfangreicher Funktionalität. Sicherheitsfunktionen und eine auftragsabhängige Abrechnung sind integriert.

Drucken / Scannen

Fügen Sie dann den Netzwerkdruck hinzu. Machen Sie Ihr WorkCentre 7655/7665/7675 produktiver – mit Netzwerkfähigkeit und kostengünstigem Drucken und Scannen in Farbe.

Faxen / E-Mails / Endverarbeitung

Machen Sie Ihr System zum Alleskönner. Stellen Sie ein integriertes System mit Internet-/Netzwerkfax, Scan- und E-Mail-Funktion zusammen. Steigern Sie den Durchsatz, optimieren Sie die Endverarbeitung, nutzen Sie die kundenspezifischen Lösungen für die Netzwerk-Kostenzählung und vieles mehr.

Einfachere Prozesse

- Xerox Extensible Interface Platform™ (EIP)-Technologie – eine web-basierte, offene Plattform, die die Entwicklung spezieller Lösungen für individuelle Geschäftsanforderungen ermöglicht.
- Gescannte Dokumente können Sie direkt im geräteinternen Ablagebereich speichern und danach jederzeit erneut ausdrucken und Auftragsparameter noch unmittelbar vor dem Nachdruck flexibel ändern.
- Scannen in durchsuchbares PDF-Format für universelle Kompatibilität und einfaches Archivieren, Organisieren, Suchen und Austauschen von Dokumenten.
- Scan-to-Mailbox speichert Dateien auf der Festplatte des Systems. Die dort abgelegten Dateien können dann vom Desktop eines Benutzers aus gedruckt, gelöscht oder abgerufen werden.
- Scan-to-Home für das Scannen an vorab definierte "Home"-Scanziele – E-Mail-Adresse, Netzwerkordner oder FTP-Verzeichnis – zur schnellen Weiterleitung von Dokumenten einfach per Knopfdruck.

Unterbrechungsfreier Arbeitsfluss

Sie brauchen ein System, das so arbeitet, wie Sie arbeiten. Das Xerox WorkCentre 7655/7665/7675 ist ausgestattet mit umfangreichen Funktionen und Optionen und deckt den Bedarf praktisch jeder Umgebung.

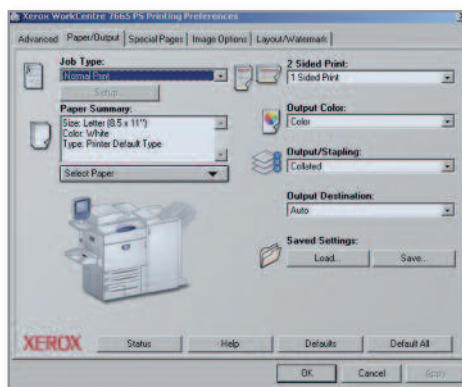
- Sie haben mit einem Digitalkopierer begonnen und brauchen mehr Funktionalität? Kein Problem. **Rüsten Sie auf ein voll ausgestattetes Multifunktionssystem auf.**
- **Optionale Scan-Workflows.** Angeboten werden unter anderem: Scan-to-PC Desktop, Scannen in durchsuchbare PDF, an Netzwerk-Dateiserver, E-Mail, Fax und Mailboxen auf dem Gerät. Über die neue Scan-to-Home-Funktion können Sie Dokumente in ein sicheres, persönliches Verzeichnis scannen.
- **Verbesserte Komprimierung beim Export von Scans** (MRC, JBIG2). Entlastet das Netzwerk und Ihre Dokumente gelangen schneller an ihr Ziel.
- **Unterstützt wird eine vielseitige Auswahl an Papier und Spezialdruckmedien** in Gewichten bis 300 g/m² und Formaten bis SRA3. Damit können Sie aus jeder Anwendung heraus sofort drucken.
- **Vielseitige Möglichkeiten der Endverarbeitung.** Zur Steigerung Ihrer Produktivität, einschließlich des Light Production Finishers mit Falzmodul für zusätzliche Funktionen wie 100-Blatt-Heftung, Wickel- und Leporellofalz, Broschüreneerstellung und Einschießen im Endbereich.



Kompromisslos einfach

Komplexe Aufträge zu erstellen muss nicht kompliziert sein. Von dem großzügigen Touchscreen über die bidirektionalen Druckertreiber bis hin zu den einfachen, auftragsabhängigen Berichts- und Abrechnungs-Tools ist das WorkCentre 7655/7665/7675 konsequent auf Zuverlässigkeit und Bedienungsfreundlichkeit ausgelegt.

- **Die Installation ist denkbar einfach und schnell erledigt.** Bei der Installation mehrerer Geräte kann der Netzwerkadministrator die Konfiguration "klonen" und dann mehrfach übernehmen.
- **Benutzergriffe sind nur selten erforderlich.** Der Schwarztoner reicht länger – denn im System finden immer zwei Patronen Platz – und kann jederzeit bei laufendem Betrieb nachgefüllt werden. Und die Smart Kit™-Technologie sorgt für den störungsfreien Betrieb.
- **Die Funktion "Automatic Information Forwarding"** übernimmt das automatische Erfassen und Verschicken von Berichten an Xerox - für einen schnelleren und effektiveren Service.
- **Ausgereifte Geräteverwaltungs-Software.** Damit haben Sie das System störungsfrei im Griff.
- **Die Xerox Standard Accounting Software.** Erlaubt die auftragsabhängige Abrechnung und damit eine genauere Kontrolle der Druck-, Kopier-, Fax- und Scankosten.
- **Smart eSolutions.** Damit lassen sich Xerox-Geräte komfortabel und rationell unterhalten und verwalten und unter anderem auch die Zählerstände automatisch abrufen.



Intuitiv verständliche, bidirektionale Treiber stellen alle Ausgabefunktionen übersichtlich zur Verfügung.

Die WorkCentre 7655 / 7665 / 7675 Multifunktionssysteme bieten einige der branchenweit leistungsstärksten Sicherheitsfunktionen und sorgen dafür, dass der Workflow für Ihre Dokumentenproduktion – der bei Sicherheits-Checks häufig übersehen wird – gut geschützt ist. Wie haben modernste Netzwerk-Sicherheitsfunktionen integriert, beispielsweise eine enge Verknüpfung mit E-Mail-Sicherheitssystemen, Trennung von Fax und Netzwerkfunktionen und umfassende Fernverwaltungs- und Alarmfunktionen über Tools wie beispielsweise CentreWare Web. IT-Manager werden begeistert sein, denn jetzt können sie ein Authentifizierungssystem einrichten, das nicht nur den Zugriff auf Scan- und E-Mail-Funktionen einschränkt und den Abruf von Kopien und Drucken kontrolliert, sondern außerdem die Nutzung der Geräte in Prüfprotokollen erfasst.



Sicherheit

Intelligente Sicherheitsfunktionen verhindern unbefugte Zugriffe, steuern die Systemnutzung und sorgen dafür, dass vertrauliche Daten auch vertraulich bleiben.

- **Netzwerk-Authentifizierung.** Kontrolliert den Zugriff auf die Scan-, E-Mail- und Netzwerk-Fax-Funktionen, indem Namen und Passwörter vorab validiert werden. In Protokollen wird festgehalten, wer, was, wann gesendet hat.
- **Geschützter Druck.** Hält sensible Druckaufträge so lange in der Warteschlange zurück, bis eine PIN-Nummer eingegeben und das Dokument dadurch für den Druck freigegeben wird. Die Übermittlung geschützter Jobs kann über IPsec erfolgen.
- **Festplattenüberschreibung.** Löscht Daten, indem die Oberfläche der Festplatte mit Datenmustern überschrieben wird.
- **Integriertes Fax.** Verhindert unbefugte Versuche, über das Fax-Subsystem auf das Gerät zuzugreifen, denn die Faxleitung ist intern von den Netzwerkverbindungen getrennt.
- **Über Passwörter geschützter Systemzugriff.** Stellt sicher, dass für Administrationsaufgaben reservierte Bildschirmfenster und per Fernzugriff eingestellte Netzwerkparameter erst nach Authentifizierung eingesehen oder geändert werden können.
- **IP-Adressen-Sperre.** (IP-Filterung) Kontrolliert die Kommunikation mit bestimmten Netzwerk-Clients – in IPv4- und IPv6-Umgebungen.
- **Secure Scan.** Übernimmt die sichere Übertragung von Scan-Dateien mit HTTPS (SSL).
- **Sichere Geräteverwaltung.** Mit HTTPS über CentreWare.
- **Auf dem 802.1x-Standard basierende Netzwerk-Zugangskontrolle.** Sorgt dafür, dass nur Geräte mit entsprechender Berechtigung in das Netzwerk eingebunden werden.
- **Secure Access Unified ID System.** Der Benutzer kann sich zum Beispiel mit seinem Firmenausweis anmelden – d. h., sicherer Zugriff auf Funktionen, die für Abrechnungszwecke und zur Einhaltung der einschlägigen Bestimmungen erfasst werden müssen.

Xerox Extensible Interface Platform™ (EIP). Macht Ihre Arbeit leichter. Xerox EIP ist eine im WorkCentre 7655/7665/7675 integrierte Softwareplattform, mit der Sie personalisierte Lösungen direkt am Touchscreen des Systems aufrufen können. Auf diese Weise passen Sie die Arbeitsweise des Systems Ihren Bedürfnissen an.

Die Benutzer profitieren von vereinfachten und personalisierten Workflows

- Machen Sie es den Benutzern leichter. Sie brauchen am Gerät nur ihren Firmenausweis durchzuziehen und schon zeigt eine EIP-Lösung ihre Druckaufträge, Workflows und Einstellungen auf dem Touchscreen an.
- Statt sich in eine komplexe Auftragsabwicklung einarbeiten zu müssen, scannt eine neuer Mitarbeiter einfach eine gedruckte Bestellung ein, berührt eine Schaltfläche auf dem Touchscreen und überlässt der EIP-Anwendung die ordnungsgemäße Weiterleitung der Bestellung.

Schöpfen Sie Ihre Investitionen in Hardware und Infrastruktur voll aus

- EIP-Anwendungen können auf Ihre vorhandenen Datenbanken und Systeme zugreifen, d. h. Sie können Ihre Datenbanken abfragen und ein gescanntes Dokument ordnungsgemäß unter einem bestimmten Kunden oder Projektordner ablegen.
- Druckaufträge werden nicht mehr abgebrochen und Sie können produktiver arbeiten. Schicken Sie Ihre Dokumente an eine virtuelle Warteschlange und melden Sie sich über eine EIP-Anwendung an einem beliebigen verfügbaren Netzwerkgerät an, auf dem Sie dann Ihren Druckauftrag ausgeben.



Komfortable Integration – der IT-Profi wird begeistert sein

- Auch bei einem größeren Gerätebestand geht die Verwaltung von Anwendungen leicht von der Hand. Aktualisierungen auf Serverebene werden, ungeachtet des Standorts oder Produktmodells, auf allen EIP-Geräten im Netzwerk aktiviert, ohne dass die Software auf jedem einzelnen Gerät geladen werden müsste.
- Mit den WorkCentre 7655/7665/7675 Multifunktionssystemen können Administratoren über das Active Directory verschiedenen Abteilungen und Gruppen den Zugriff auf bestimmte Funktionen, EIP-Anwendungen und personalisierte Scan-Workflows einräumen.

Hausintern können die Entwickler Anwendungen individuell anpassen

- Touchscreen-Oberflächen können benutzerfreundlich an die Arbeitsabläufe im Unternehmen angepasst werden.
- EIP basiert auf Web-Standards wie HTML, CSS, XML und JavaScript, was die Programmierung beschleunigt und die Entwicklung neuer Anwendungen einfach und komfortabel macht.



	WorkCentre 7655	WorkCentre 7665	WorkCentre 7675
Geschwindigkeit	Max. 55 Seiten/Min. in Schwarzweiß / 40 Seiten/Min. in Farbe	Max. 65 Seiten/Min. in Schwarzweiß / 50 Seiten/Min. in Farbe	Max. 75 Seiten/Min. in Schwarzweiß / 50 Seiten/Min. in Farbe
Maximales technisches Volumen	200.000 Seiten/Monat	300.000 Seiten/Monat	300.000 Seiten/Monat
Durchschnittliches monatliches Druckvolumen*	15.000 bis 50.000 Seiten pro Monat		
Papierverarbeitung	Duplex-Vorlageneinzug: 250 Blatt Fach 1–2: Je 500 Blatt; Format: Standardmäßig wählbare Formate bis A3 Fach 3: 870 Blatt; Format: A4, Fach 4: 1.140 Blatt; Format: A4 Zusatzzufuhr (Fach 5): 250 Blatt; Format: Benutzerdefiniert bis SRA3; Gesamt: 3.260 Blatt Großraum-Papierbehälter: 2.000 Blatt; Format: A4; Gesamt: 5.260 Blatt		
Papiervorrat	Standard		
	Optional		
Druckausgabe	Optional	Stapelfach, Versatzausgabefach Advanced Finisher: Oberes Ausgabefach für 500 Blatt, Stapel-Ausgabefach für 3.000 Blatt, 2/4-fach Lochung und Mehrfach-Heftung für 50 Blatt Professional Finisher mit Booklet Maker: Oberes Ausgabefach für 500 Blatt, Stapel-Ausgabefach für 1.500 Blatt, 2/4-fach Lochung, Mehrfach-Heftung für 50 Blatt, Broschüren mit Rückenheftung, V-Falz Light Production Finisher: Oberes Ausgabefach für 500 Blatt, Stapel-Ausgabefach für 2.000 Blatt, Lochung, Mehrfach-Heftung für 100 Blatt, Broschüren mit Rückenheftung, V-Falz, Interposer für 200 Blatt. Light Production Finisher mit Falzmodul: Oberes Ausgabefach für 500 Blatt, Stapel-Ausgabefach für 2.000 Blatt, Lochung, Mehrfach-Heftung für 100 Blatt, Broschüren mit Rückenheftung, V-, Wickel-, Leporellofalz, Interposer für 200 Blatt Offline-Hefter: 50 Blatt	
Kopieren	Erste Kopie nach nur 5,5 Sekunden in Schwarzweiß / 8,9 Sekunden in Farbe		
Auflösung (Max.)	2400 x 2400 dpi		
Kopierspeicher	512 MB, 20-GB-Festplatte (Minimum)		
Kopierfunktionen	Automatischer Duplexdruck, automatisches Verkleinern und Vergrößern (25% – 400%), automatische Papierauswahl, automatische Behälterwahl, Mischformatvorlagen, Broschüreneinstellung, Bildqualitätsoptimierung, Auftragsaufbau, Buchkopieren / Duplex-Buchkopieren, automatische Farbeinstellung, Klarsichtfolien, Mehrfachnutzen, Bild invertieren, Deckblattfunktion, Vermerke und Bates™ Stamping (mit Farboption), Kopieren auf Zwischen- und Registerblätter, Mustersatz und Auftragspeicherung, schweres Papier		
Drucken	Prozessor / PDL-Unterstützung 1,8 GHz Athlon™ / PCL® 5c, PCL 6-Emulation, PostScript® 3™-Sprachunterstützung, PDF v1.5		
Anschlussmöglichkeiten	10/100 Base-TX Ethernet		
Auflösung	2400 x 2400 dpi		
Arbeitsspeicher	1 GB, 80-GB-Festplatte (Minimum)		
Druckfunktionen	Zeitversetztes Drucken, Musterdruck und Geschützte Ausgabe; Parallelverarbeitung: Rastern, Empfangen, Vorausprogrammieren, Warteschlangenverarbeitung und Senden; bidirektionale Druckertreiber; Seitenprogrammierung; Registerdruck; integrierter Web-Server für Fernbedienung/Überwachen/Einrichtung; Steuerung des Jobverlaufs sowohl vom Gerät als auch vom Desktop aus		
Faxen	Optional	Faxmodul (eine oder zwei Leitungen), LAN-Fax, Internet-Fax, Netzwerk-Faxserver	
Scannen	Optional	Netzwerk-Scannen, Scan-to-Email, Scan-to-PC-Desktop®, Scan-to-Mailbox, Scannen in durchsuchbare PDF, PDF/A und XPS®	
Sonstige Optionen	Schnittstelle für Fremdgeräte, Xerox Copier Assistant, USB 2.0, Xerox Secure Access Unified ID System		
Sicherheit	Fax-Sicherheit, Geschützte Ausgabe, Prüfprotokoll, Sichere Workflows, 802.1x, SNMP V3, Netzwerk-Authentifizierung, Passwortgeschützter Gerätezugriff, IP-Filterung, Sicherheits-Kit "Image Overwrite"		
Kostenzählung	Interner Kostenstellenzähler, Xerox Standard-Kostenzählung (Kopieren, Drucken, Scannen, Faxen, E-Mails), Weitere Optionen für die auftragsabhängige Abrechnung		



*Durchschnittliches monatliches Druckvolumen - Voraussichtlich regelmäßig erzielbarer, monatlicher Druckdurchsatz

