

Eine einfache Lösung zum Ausschließen von Dokumenten

Fehler beim Ausschließen, wie sie bei komplexen Aufträgen auftreten können, verursachen bei knapp bemessenen Produktionsterminen einen hohen Kosten- und Zeitaufwand. Dank EFI® Impose, Fiery® Edition, ist eine Optimierung und Automatisierung des Ausschließprozesses möglich, wodurch eine effizientere Produktion ermöglicht wird. Darüber hinaus, besteht keine Notwendigkeit mehr, eine Ausschließ-Software anderer Hersteller zu verwenden.

Reduziert Zeitaufwand und Fehler

Bei EFI Impose handelt es sich um eine intuitive WYSIWYG-Lösung, die speziell für Produktionsumgebungen entwickelt wurde. Die robusten Werkzeuge bieten Ihnen die Möglichkeit, zeitaufwändige und mühsame Aufgaben, bei denen Bediener schnell Fehler machen können, rasch zu erledigen und zu automatisieren.

Dank EFI Impose müssen Designer keine Ausschließereinstellungen mehr angeben. Sie können diese Aufgabe jetzt an die Bediener delegieren, die den Schritt bei der Produktion ausführen, und haben so die Möglichkeit, die schnellen und genauen Ausschließfunktionen von EFI Impose vorteilhaft zu nutzen.

Effiziente Zusammenstellung von Dokumenten

EFI Impose bietet eine Erweiterung der integrierten Ausschließfunktionen von Booklet Maker. Anwender können noch vor der RIP-Verarbeitung für den endgültigen Druck komplette statische oder variable Dokumente auf dem Fiery Server bearbeiten und zusammenstellen. Zu diesen Funktionen gehören die Bearbeitung von Aufträgen, ohne native Dateien zu ändern, das Hinzufügen oder Löschen von Seiten und die Möglichkeit einer Preflight-Überprüfung auf mögliche Fehler.

Ausschließfunktion für komplexe Dokumente

Die Software reduziert die Anzahl der Probleme, die normalerweise mit VDP-Aufträgen für das personalisierte Direktmarketing in Verbindung gebracht werden. Mit EFI Impose können VDP-Aufträge mit einer beliebigen Anzahl von Datensätzen unterschiedlicher Länge in einer speziellen Reihenfolge für eine Reihe verschiedener Anwendungen und Materialien ausgeschossen werden. Dazu gehören u.a. Broschüren, Bücher, Coupons und Visitenkarten.

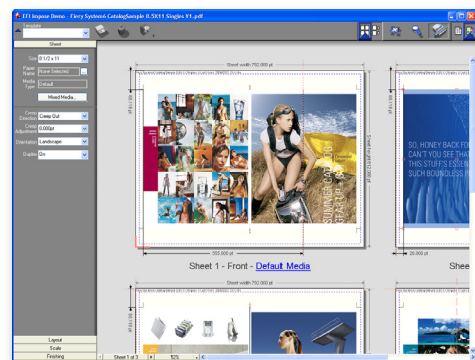
Der speziell für das Ausschließen von VDP-Aufträgen entwickelte Kontrollstreifen ermöglicht das schnelle Auffinden von Fehlern, eine Reduzierung von Abfall und die Optimierung der Produktionszeiten.

Dank der Rastervorschau können Benutzer gerasterte Daten (d. h. die Auftragsdaten nach ihrer RIP-Verarbeitung) in einer Miniatur- und Ganzseitenvorschau anzeigen. Durch diese Vorschaufunktion für gerasterte Daten auf dem Bildschirm oder die Möglichkeit, gleichzeitig eine Vorschau durchzuführen und zu drucken, ist eine spätere Prüfung und Steuerung möglich, bevor ein Druckauftrag für die Produktion freigegeben wird.

Erhöhte Produktivität

Die Produktionsfunktionen der Software optimieren den Workflow von arbeitsreichen Produktionsprozessen, nutzen Automatisierungsoptionen und reduzieren Fehler. Der Anwender hat die Möglichkeit,

- eine unbegrenzte Anzahl von benutzerdefinierbaren Ausschließvorlagen zu erstellen, die den Ausschließprozess optimieren und Routineaufgaben übernehmen.
- schnell und einfach eine Miniatur- und Ganzseitenvorschau von tatsächlichen Seiteninhalten in der Ausschließsignatur anzuzeigen
- das Fiery-Hot-Folder-Dienstprogramm für das automatische Ausschließen von Dokumenten mit Hilfe von Ausschließvorlagen zu nutzen.
- die Produktion von ausgeschossenen Aufträgen, die gemischte Medien benötigen, zu verwalten.
- einen Auftrag bereits vor Ende des Druckvorgangs zu schneiden, sortieren und zu verpacken.



Darüber hinaus verwendet EFI Impose Fiery Sammlerformen, um den Zeitaufwand zu verringern und Produktionskosten zu sparen, da einzelne Bilder und Motive für den Druck in Gruppen zusammengefasst werden. Das Sammeln von Aufträgen erhöht nicht nur den Durchsatz, sondern reduziert auch die Produktionskosten.

Vorteile von PDF

Da EFI Impose eine druckreife PDF-Datei erzeugt, können ausgeschossene Aufträge vor dem Druck auf elektronischem Weg zu einer letzten Überprüfung an den Kunden gesendet werden, wodurch der Genehmigungszeitraum verkürzt wird. Weiterhin können ausgeschossene PDF-Dateien für eine spätere Druckwiederholung archiviert sowie auf Maschinen gedruckt werden, die nicht mit einer RIP-basierten Ausschließfunktion ausgestattet sind.



Impose, Fiery Edition

SERVER & CONTROLLER SOLUTIONS



Das Portfolio der integrierten Lösungen von EFI erhöht Ihre Produktivität und verbessert Ihr Geschäftsergebnis. Weitere Informationen sind unter www.efi.com

Leistungsstarke Werkzeuge für Flexibilität und Geschwindigkeit

EFI Impose wird auf Windows Clients ausgeführt. Das Programm ist Teil der EFI Command WorkStation®-Schnittstelle, und die Ausschießaufgaben können auf dem Fiery-Server oder remote auf Desktop-Clients durchgeführt werden.

Unbegrenzte Anzahl von Ausschießvorlagen: Erstellt und speichert benutzerdefinierte Vorlagen, die wieder verwendet werden können, Routineaufgaben vermeiden und Fehlerquellen reduzieren.

Bearbeitung von Dokumenten: Ermöglicht das Anzeigen einer Miniatur- und Ganzseitenvorschau. Native Dateien können bearbeitet werden, ohne sie zu öffnen. Fügt Seiten hinzu und löscht sie. Bietet die Möglichkeit, Text und Grafiken in letzter Minute zu bearbeiten.

Preflight-Prüfung: Ermöglicht die Überprüfung auf Fehler vor dem Druck.

VDP-Workflows: Gestaltet VDP-Workflows einfacher, da ein und derselbe Workflow verwendet wird, unabhängig von der VDP-Sprache. Umfasst eine Rasterdatenvorschau, das Drucken von Muster-Proofs und einen Kontrollstreifen zum schnellen Identifizieren von Fehldrucken.

Einzigartige Schneide- & Stapelfunktion: Ermöglicht dem Anwender, Aufträge bereits vor Ende des Druckvorgangs zu schneiden, zu sortieren und zu verpacken.

PDF-Archiv: Archiviert ausgeschossene Aufträge als PDF-Dateien für eine einfache Druckwiederholung. Verkürzt den Proofing-Ablauf, da Sie die ausgeschossenen PDF-Dateien zur Genehmigung an Remote-Kunden senden können. Unterstützt Acrobat 7, PDF 1.6 und Enfocus Pitstop 6.x.

Sammelformen: Umfasst traditionelle Sammelformen sowie weitere Sammelformen, die für VDP-Aufträge und normale Aufträge verfügbar sind.

Anzeige des nicht druckbaren Bereichs: Erfasst Überlappungen von Grafiken und nicht bedruckbaren Bereichen, und passt das Layout vor der RIP-Verarbeitung an, um ein präzises Drucken sicherzustellen.

Definieren des Skalierungsfaktors: Bietet eine verbesserte Kontrolle über die Skalierungsoptionen.

Lieferoptionen: Ändert die Ausgabereihenfolge, um den Endverarbeitungsprozess zu optimieren.

Einrichten von Titel-/Abschlussblättern: Definiert die Druckmerkmale für Titel- und Abschlussblätter. Dynamische Änderung der Paginierung durch das Einfügen der notwendigen leeren Seiten.

Gemischte Medien: Legt die Medienzuzuweisung über die Benutzeroberfläche fest, wobei eine visuelle Überprüfung des endgültigen Inhalts möglich ist und die Fehleranzahl potentiell reduziert wird.

Definition des Papierkatalogs: Legt benutzerdefinierte Druckmaterialien fest und fügt diese zum Papierkatalog hinzu, so dass die Medien rascher und leichter bestimmt werden können.

Unterstützung für Booklet Maker: Bietet Unterstützung für die integrierte Ausschießfunktion durch Booklet Maker. Hierdurch können Aufträge zwischen den Programmen Impose und Booklet Maker ausgetauscht werden.

Messinstrument: Legt den Abstand zwischen einem Referenzpunkt auf einer Seite und einer bestimmten Ecke oder Kante der Seite und/oder des Blatts fest.

Bundzugabe: Passt die Bundzugabe variabel an, so dass die Textinhalte auf allen Seiten eines mehrseitigen Dokuments richtig ausgerichtet werden.

Anpassbare Schnitt- und Falzmarken: Legt die Farbe, Länge, Breite, den Schnitttyp und die Falzmarken unabhängig voneinander fest.

Hinzufügen, Löschen und Duplizieren von Seiten: Ausgeschossene Bilder können an jeder beliebigen Position hinzugefügt, gelöscht oder dupliziert werden, ohne dass das Quelldokument als Referenz verwendet werden muss. Dabei kann benutzerdefinierter Text für leere Seiten eingefügt werden.

Mehrfachlayouts: Bietet Ausschießvorlagen mit bis zu 10 Reihen und 10 Spalten, um das Papier bei kleinen Aufträgen optimal zu nutzen. Durch die Doppelnutzung von Seiten können Einsparungen bei den Klick-Kosten erzielt werden.

ColorWise, Command WorkStation, DocBuilder Pro, DocStream, EDOX, EFI, Fiery, das Fiery Logo, Fiery Driven, das Fiery Driven Logo, OneFlow, PrinterSite, PrintFlow, PrintMe, PrintSmith, PrintSmith Site, Prograph, Proteus, RIP-While-Print und VUTEK sind eingetragene Marken der Electronics for Imaging, Inc., die in den USA und/oder einigen anderen Ländern patentrechtlich geschützt sind. Bestcolor ist eine eingetragene Marke der Electronics For Imaging GmbH, die in den USA durch Copyright urheberrechtlich geschützt ist. ADS, AutoCal, Auto-Count, Balance, BioVu, Build, ColorCal, Digital StoreFront, Estimate, Fiery Link, Fiery Prints, Fiery Spark, FreeForm, Hagen, Intelligent Device Management, Jetrion das Jetrion logo, Logic, MicroPress, Printcafe, PSI, PSI Flexo, RIPChips, Scan, SendMe, Splash, Spot-On, VisualCal, WebTools, das EFI Logo, das Fiery Prints Logo und Essential to Print sind Marken der Electronics for Imaging, Inc. Best, das Best Logo, Colorproof, PhotoXposure, Remoteproof und Screenproof sind Marken der Electronics For Imaging GmbH. Alle anderen Bezeichnungen und Produktnamen können Marken oder eingetragene Marken der jeweiligen Rechtsinhaber sein und werden hiermit anerkannt. © 2007 Electronics for Imaging

EFI, Kaiserswerther Str. 115
40880 Ratingen, Germany
tel +49 [0]2102 7454 100
fax+49 [0]2102 7454 111
www.efi.com

U267.11.06_DE_R2