



# Color Profiler Suite

GRAPHIC ARTS SOLUTIONS

## Höchste Farbqualität

EFI Color Profiler Suite bietet die beste Lösung zur Profilerstellung für alle Druckumgebungen und ist speziell auf Drucker zugeschnitten, die durch EFI-Server gesteuert werden. Die kompletten, integrierten Farbmanagementwerkzeuge ermöglichen eine umfassende Kontrolle der Farbqualität im Farbdruck-Workflow. Die flexible Suite basiert auf den marktführenden Farbmanagementlösungen von EFI, die von den anspruchsvollsten Anwendern verwendet werden.

### Optimale Farbqualität

Mit diesen einzigartigen Werkzeugen holen Sie das Beste aus Ihrem Farbdrucker heraus. Die Color Profiler Suite ermöglicht die präzise Steuerung jedes einzelnen Schritts im Farbdruckprozess, damit die höchstmögliche Qualität erreicht werden kann.

### Hohe Kapitalrendite

Die Investition in die Suite zahlt sich aus, da Sie hiermit stets höchste Farbkonsistenz und -genauigkeit erzielen. Die Suite gewährleistet zudem die beste Integration in EFI-Server und kann für verschiedene Zwecke mit dem Spektralphotometer EFI ES-1000 kombiniert werden, z. B. für die Kalibrierung oder für das Einlesen von Spot-Farben – und das alles, ohne dass zusätzliche Hardware erworben werden muss.

### Höhere Produktivität

Die Werkzeuge sind in einer einzigen Farbmanagement-Suite untergebracht, d. h., der Anwender muss keine Messgeräte wechseln oder unterschiedliche Software-Programme öffnen, sodass die Kompatibilität zwischen den Anwendungen gewährleistet wird. Zudem wird der Betrieb dank der nahtlosen Integration der Suite in den EFI-Server-Workflow durch die individuelle Anpassung der Druckereinstellungen rationalisiert.

### Kürzere Einarbeitungszeit

Die Werkzeuge verfügen über eine intuitive Anwenderoberfläche, wodurch die Einarbeitungszeit verkürzt wird und der Anwender sich schneller und leichter mit neuen Werkzeugen vertraut machen kann.

### Einfacher Kauf und Support

Der Kunde erhält alle Bestandteile dieser Drucklösung von einem einzelnen Hersteller, was den Beratungs-, Installations- und Kaufvorgang erleichtert.

### Kostenersparnisse

Durch die Verbindung der erweiterten Kalibrierungsmethode des EFI ES-1000 mit den erweiterten Profilerstellungsmethoden der EFI Color Profiler Suite werden Kosten eingespart. Hierdurch wird nicht nur eine überragende Farbqualität, sondern auch eine deutliche

Senkung des Toner-Verbrauchs erreicht, da der Workflow stets genau an die besonderen Eigenschaften der jeweiligen Druckmaschine angepasst wird.

## Module der Color Profiler Suite

### Module zur Profilerstellung

*Printer Profiler:* Erstellt ICC-Profile für CMYK- und RGB-Ausgabegeräte, mit denen der Anwender die besten Ergebnisse aus seinem Farbdrucker herausholen kann. Zudem wird geräteübergreifend eine konsistente Farbausgabe ermöglicht.

*Monitor Profiler:* Kalibriert und erstellt ICC-Profile für CRT, LCD- und Laptop-Bildschirme. Passt unterschiedliche Bildschirme an einen Referenzbildschirm an und ermöglicht die Erstellung präziser Soft-Proofs.

*Device Linker:* Entwickelt voll ICC-kompatible Device Link-Profile für RGB- und CMYK-Farbräume. Erstellt eine direkte Verbindung zwischen Quell- und Zielgeräten, um konsistente Farben in einer gesteuerten Umgebung zu gewährleisten.

### Module zur Profilbewertung

*Profile Editor:* Bearbeitet Profile mithilfe einer intuitiven WYSIWYG-Anwenderoberfläche mit Bearbeitungsoptionen für einzelne Farben, Farbton, Knoten, Medienweißpunkt u. a. Erstellt perfekte Profile, um selbst den höchsten Ansprüchen zu genügen.

*Profile Inspector:* Stellt Farbräume gemäß der ICC-Farbprofildefinition in 3D dar. Vergleicht Profile und plottet Spot-Farben, um sie in Bezug auf eine Farbe darzustellen. Validiert Profile und die Proofing-Ergebnisse des Druckers schnell und intuitiv. Bietet darüber hinaus eine vollständig visuelle Anwenderoberfläche, um Fehler zu minimieren.

### Modul zur Qualitätssicherung

*EFIColorVerifier:* Ermöglicht die effektive Qualitätssicherung durch Messen und Vergleichen von Farbwerten – von Proof zu Proof, Druck zu Druck, Proof zu Profil und Druck zu Referenz. Gewährleistet die Konsistenz zwischen einem Referenzdruck und den späteren Druckausgaben. Überprüft, dass ein Proof mit der Druckausgabe übereinstimmt und wichtigen Standards entspricht.



# Color Profiler Suite

## GRAPHIC ARTS SOLUTIONS

Das Portfolio der integrierten Lösungen von EFI erhöht Ihre Produktivität und verbessert Ihr Geschäftsergebnis. Weitere Informationen unter [www.efi.com](http://www.efi.com).

### Produktkonfigurationen

#### EFI Color Profiler Suite

EFI ES-1000 mit UV-Filter oder EFI ES-1000 ohne UV-Filter ist im Lieferumfang enthalten.

#### EFI Color Profiler Suite – Software-Upgrade für EFI ES-1000

Für Kunden, die bereits über ein EFI ES-1000 verfügen.

#### EFI Color Profiler Software-Upgrade für EFI Color Profiler 1.5X auf EFI Color Profiler Suite

Für Kunden, die bereits über EFI Color Profiler 1.5 oder höher verfügen.



### Produktspezifikationen und Mindestanforderungen

#### Betriebssystem

- Windows 2000/XP/XPe.
- Mac OS 10.3 und 10.4  
(Unterstützung für PowerPC und Intel)

#### Konfiguration

- Ein verfügbarer USB-Anschluss

#### Speicher

- 256 MB RAM

#### Festplattenspeicher

- 150 MB verfügbarer Festplattenspeicher

#### Monitorauflösung

- 1024 x 768

#### Unterstützte Drucker

- CMYK- und RGB-Drucker

#### Unterstützte Bildschirme

- LCD-, CRT- und Laptop-Monitore

#### Unterstützte Sprachen

Brasilianisches Portugiesisch, Deutsch, Englisch, Französisch, Italienisch, Japanisch, Niederländisch und Spanisch

### Technische Daten für EFI ES-1000

#### Unterstützte Messungen:

- Einzelreflexionsmessung
- Reflexionsmessung mit automatischer Erkennung der Messfelder
- Emission

#### Allgemeines

- Spektralanalysator: Holografisches Beugungsgitter mit Diodenreihe
- Schnittstelle: USB 1.1 oder höher
- Abmessungen: (Länge x Breite x Höhe)  
151 mm x 66 mm x 67 mm.
- Gewicht: 185 Gramm

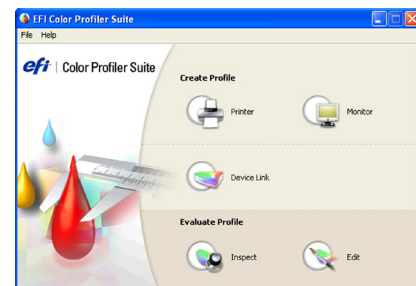
#### Stromversorgung und Umgebungsbedingungen

Erforderliche Stromversorgung: Über USB

Betriebstemperatur: 10 °C bis 35 °C

Lagerungstemperatur: -10 °C bis 50 °C

Luftfeuchtigkeit: 0-80 % (nicht kondensierend)



ColorWise, Command WorkStation, DocBuilder Pro, DocStream, EDOX, EFI, Fiery, the Fiery logo, Fiery Driven, the Fiery Driven logo, OneFlow, PrinterSite, PrintFlow, PrintMe, PrintSmith, PrintSmith Site, Prograph, Proteus und RIP-While-Print sind eingetragene Marken der Electronics for Imaging, Inc., die in den USA und/oder einigen anderen Ländern patentrechtlich geschützt sind. Bestcolor ist eine eingetragene Marke der Electronics For Imaging GmbH, die in den USA durch Copyright urheberrechtlich geschützt ist. ADS, AutoCal, Auto-Count, Balance, Build, ColorCal, Digital StoreFront, Estimate, Fiery Link, Fiery Prints, Fiery Spark, FreeForm, Hagen, Intelligent Device Management, Logic, MicroPress, Printcafe, PSI, PSI Flexo, RIPChips, Scan, SendMe, Splash, Spot-On, VisualCal, WebTools, das EFI Logo, das Fiery Prints Logo, und Essential to Print sind Marken der Electronics for Imaging, Inc. Best, das Best Logo, Colorproof, PhotoXposure, Remoteproof und Screenproof sind Marken der Electronics For Imaging GmbH. Alle anderen Bezeichnungen und Produktnamen können Marken oder eingetragene Marken der jeweiligen Rechtsinhaber sein und werden hiermit anerkannt. ©2006 Electronics For Imaging

EFI, Kaiserswerther Str. 115  
40880 Ratingen, Germany

tel +49 [0]2102 7454 100  
fax +49 [0]2102 7454 111

[www.efi.com](http://www.efi.com)

U166.08.06\_DE