



## Technische Daten

### Drucker

Materialbreite	1080 mm
Druckbreite	1074 mm
Kopfhöhe, min/max	1,3 mm/2,1 mm
Plotrand, Rollenmedien (vorn, rechts, links, hinten)	3, 3, 3, 3 mm
Plotrand, Bogenmedien (vorn, rechts, links, hinten)	3, 3, 3, 17 mm
Tintentyp, K/CMY	Pigment/Farbstoff
Tintenkapazität	Kassetten, 110 ml ± 0,1 %
Genauigkeit	± 0,25 mm bzw. ± 0,1 %
Anschlüsse	Ethernet (RJ-45), USB
Speicher	256 MB
Datenformate	Emulierung von HP-GL, HP-GL2 und RTL-Pass
Druckertreiber (Windows GDI)	Windows 95, 98, NT, 2000, XP (nur 32 Bit)
Druckertreiber (AutoCad HDI)	2002, 2004, 2005, 2006
Geräuschpegel	< 53 dB

### Geschwindigkeit

Schnell 360	1 min 31 s (A0)
Optimale Qualität 360	1 min 16 s (A0)
Standard 720	5 min 35 s (A0)
Hohe Qualität 720	10 min 3 s (A0)
Standard 1440	22 min 13 s (A0)
Optimale Qualität 1440 x 2880	1 h 37 min 22 s (A0)

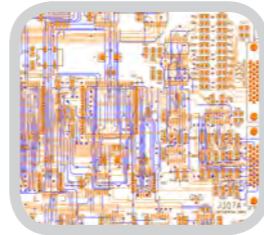
### Abmessungen

Abmessungen (BxTxH)	1766 x 662 x 983 mm
Gewicht, Drucker	58,7 kg
Gewicht, Gestell	18,8 kg

### Betriebsbedingungen

Temperatur:	15-28° C
Relative Luftfeuchte (nicht kondensierend)	40-65 %
Betrieb	Temperatur 10-35° C Relative Luftfeuchte: (nicht kondensierend) 20-80 %
Gewährleistungsbereich, Druckergenauigkeit	Temperatur 15-28° C Relative Luftfeuchte: (nicht kondensierend) 40-60 %
Änderungsrate	Temperatur, max. 2° C/h Luftfeuchte, max. 5 %/h

Für weitere Informationen zum Xerox 7142 Großformatdrucker wählen Sie bitte kostenfrei **0 800 - 13 24 24 0** oder besuchen Sie uns im Internet unter: [www.xerox.de](http://www.xerox.de).



# XEROX®

Technology | Document Management | Consulting Services

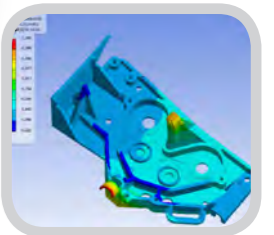
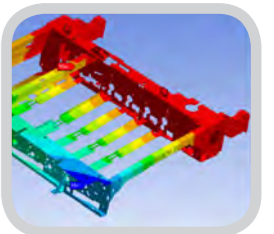
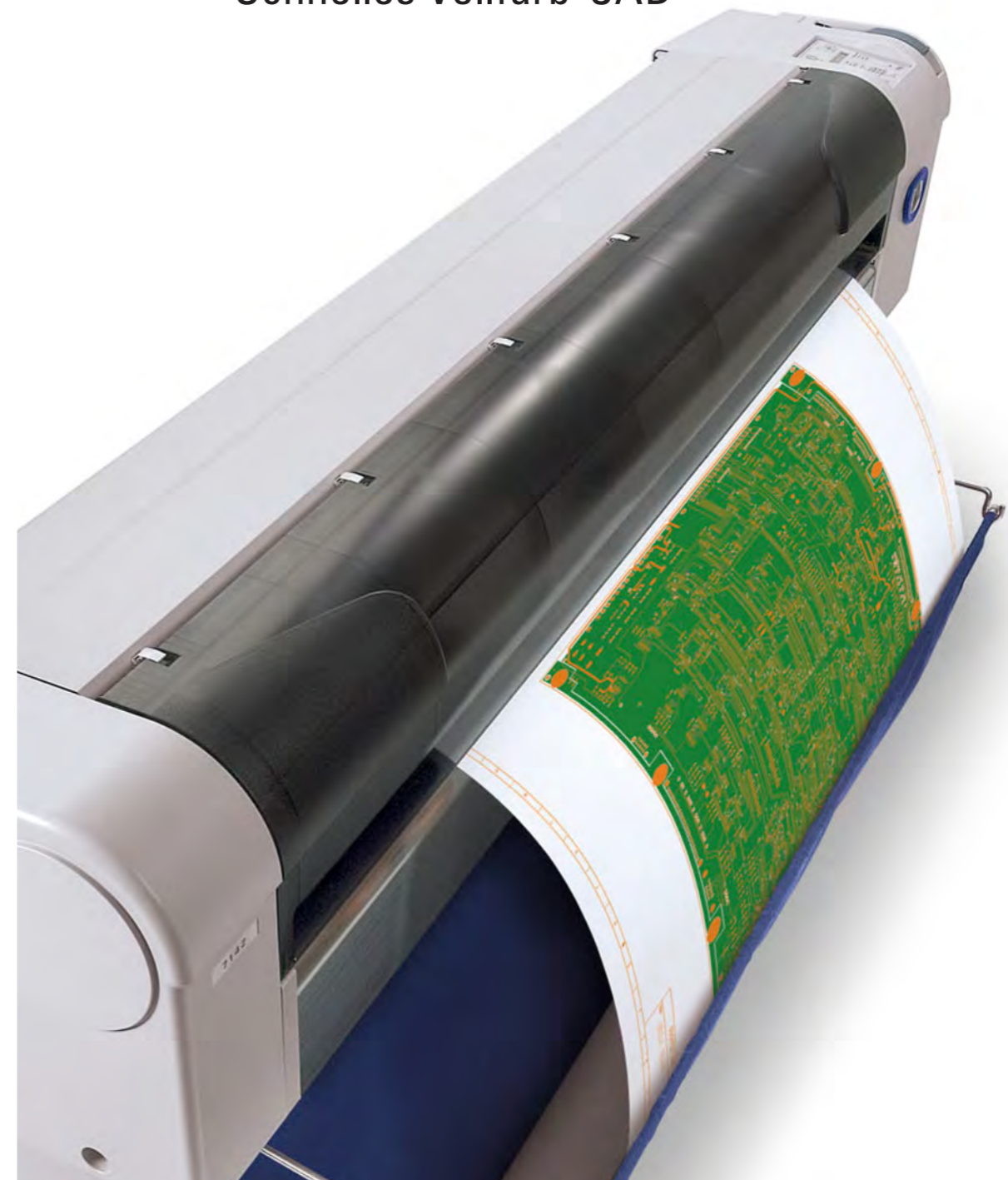
Xerox 7142  
Großformatdrucker

Übersicht



# Anspruchsvoll und schnell

## Schnelles Vollfarb-CAD



# CAD in Farbe

## ist gerade noch einfacher geworden.

Niedrige Gesamtbetriebskosten, beeindruckende Geschwindigkeit und hohe Qualität bei jedem Druck. Jetzt können Sie das alles auf einmal haben! Der neue Xerox 7142 Großformatdrucker ist das jüngste Mitglied unserer wachsenden Produktfamilie, die Ihnen das Leben leichter und Ihr Büro produktiver machen soll. Er ist die perfekte Wahl für vielbeschäftigte und kundenorientierte CAD- und GIS-Arbeitsumgebungen.

### Geringere Betriebskosten

Vorzüge der fest eingebauten Piezo-Druckköpfe mit variablem Tropfenvolumen:

- Hochwertige Druckqualität bei gleichzeitiger Tinteneinsparung
- Minimale Kosten pro Ausdruck dank hoher Qualität mit preiswerten ungestrichenen Druckmaterialien
- Zeitersparnis dank fest eingebauter Druckköpfe, die nicht ausgetauscht werden müssen

### Hochwertige Drucke in unter einer Minute

Höchste CAD-Bildqualität ohne Geschwindigkeitsverlust.

- Auflösungen von 360 x 360 bis 2880 x 1440 dpi
- AI-Farbdruckausgabe in nur 44 Sekunden
- Variables CMYK-Tropfenvolumen in allen Auflösungen liefert hochwertige Bilder, scharfe Details, hervorragende Halbtöne, Abstufungen und Vollfarben.

### Ein völlig neues Zuverlässigkeitsniveau

Das A und O der Produktivität ist ein unterbrechungsfreier Betrieb. Der Xerox 7142 ist hier ein zuverlässiger Partner.

- Fest eingebaute Piezo-Druckköpfe sorgen für gleichmäßige Qualität in Produktionsumgebungen.
- Zuverlässiges Materialzufuhr- und -schneidesystem
- Automatische Tintenzufuhr eliminiert Arbeitsschritte und gestattet unüberwachte Druckausgabe.



Einfaches, schnelles und sauberes Nachfüllen von Tinte während des Betriebs



Fest eingebaute Piezo-Druckköpfe sorgen für gleichmäßige Qualität und minimale Unterbrechungszeiten



Benutzerfreundliche Bedienungsfläche



Verarbeitet Post- und Pauspapier sowie Velin und Folienrollen einer Breite von bis zu 1080 mm



Einfacher Gerätezugang zum Einlegen von Druckmaterial, zur Wartung, etc.

### Verlassen Sie sich auf geschulte Xerox-Kundendienstmitarbeiter.

Xerox betreut die gesamte Lösung, vom Drucker bis hin zu Druck- und Verbrauchsmaterial. Unsere Kundendienstprofis sind immer für Sie da.

### Geringer Platzbedarf – unkomplizierte Bedienung

Dank seiner schlanken Ausführung kann der 7142 überall aufgestellt werden.

- Ein Windows-Treiber liefert eine vollintegrierte Netzwerklösung.
- Der benutzerfreundliche Treiber erleichtert Einrichtung und Auftragsübermittlung.

### Spezielle Auslegung auf alle Großformatanwendungen im CAD- und GIS-Bereich. Beispiele:

- Baupläne
- Konstruktionspläne
- Schematische Darstellungen
- Schaltpläne
- Mechanical 2D
- Volumenorientierte Konstruktion
- Mechanical 3D
- Naturwissenschaften/Medizin
- Seismik
- GIS/Karten